

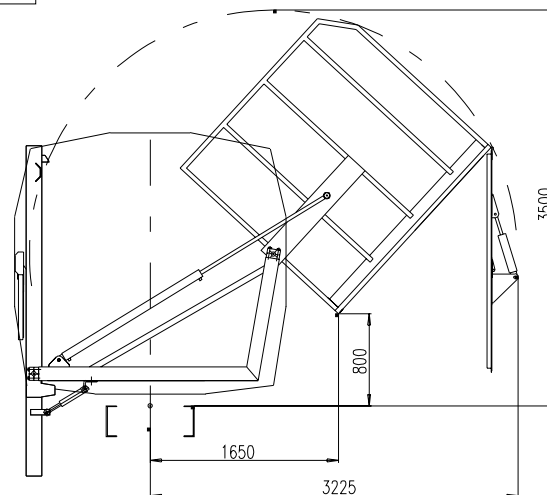
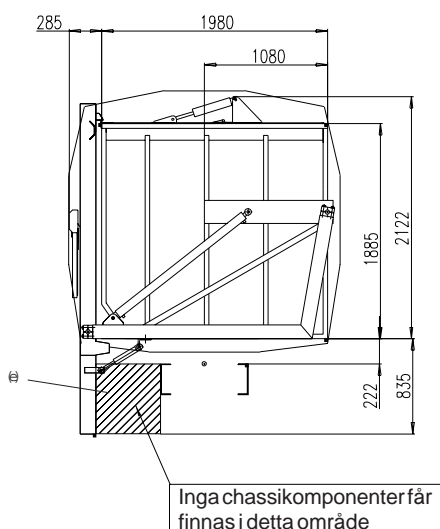
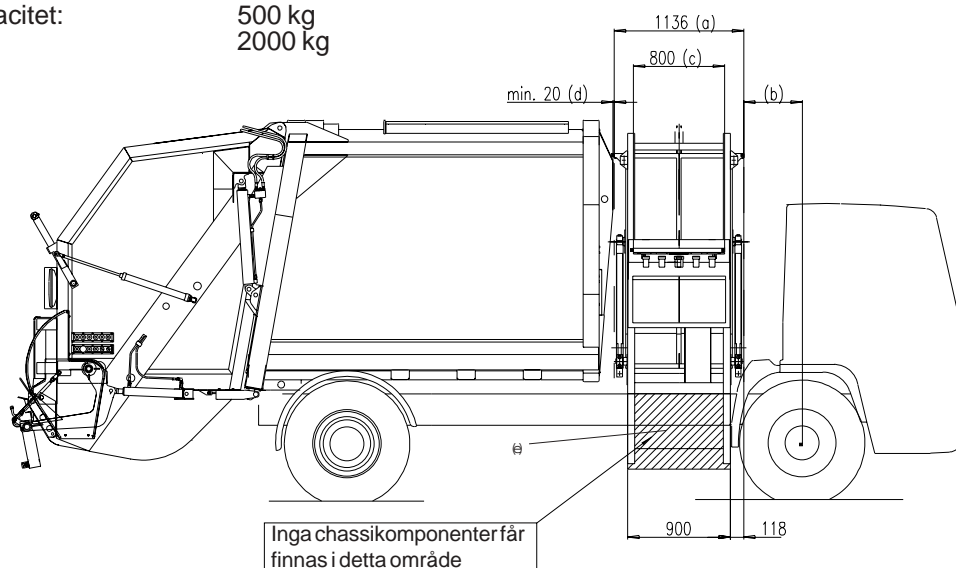
TEKNISKA DATA MF 50/3,1 Hög

Storlek netto m³: 3,1 m³
 Vikt för komplett aggregat: 1000 kg

Max systemtryck: 18,0 MPa (180 bar)
 Max flöde: 30 l/min

Hanterar sopkärl upp till: 800 mm bred (c), Perstorp/MGB 120-370 I
 Lyftkam: Perstorp eller MGB

Lyftkapacitet: 500 kg
 Maxlast: 2000 kg



- (a) Minsta fria utrymme för MF 50 aggregat
- (b) Beroende på chassityp, hytt och stänkskärmar
- (c) Max bredd på sopkärl
- (d) Minsta avstånd från MF 50 till baklastare
- (e) Minsta fria utrymme i markerat område för lyftens rörelse

Tillverkaren förbehåller sig rätt till ändring av konstruktion och utrustning utan föregående meddelande.